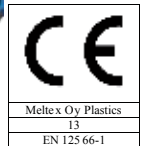


**b MELTEX**



**MX-Sako 3/2000 MATAALA imeytyspaketti**



# MX-Sako 3/2000 MATALA imeytyspaketti

Täydellinen imeytyspaketti omakotitalon tai ympärivuotisessa käytössä olevan vapaa-ajan asunnon pesu-, talous- ja wc-vesille. Matala rakenne mahdollistaa asentamisen hankalaankin paikkaan.

## Ympäristöystävällinen, biologis-mekaaninen toimintaperiaate

MX-Sako 3/2000 Matala -saostuskaivon kolmiosainen säiliö erottelee viemäriverdestä tehokkaasti kiintoaineksen ja keittiövesien rasvan. Imeytyskentässä jätevesi imeytetään ja eloperäinen aines hajoaa imeytyskerrokseen muodostuvassa biokerroksessa mikrobitoiminnan ansiosta.

Tarvittaessa imeytyspaketti voidaan laajentaa maasuodattamoksi varustamalla se kokoomaputkistolla. Tällöin imeytysputkien ja suodatuskerroksen alle asennetaan keruuputkisto jo linjan päähän kokoomakaivo, josta suodattunut vesi ohjataan sopivaan purkupaikkaan.



- Tuloyhde vain 76,5 cm säiliön pohjasta - asennus onnistuu hankalaankin paikkaan
- Tehokas erottelukyky, pitkä käyttöikä
- Vaivaton huoltaa





## Rakenne

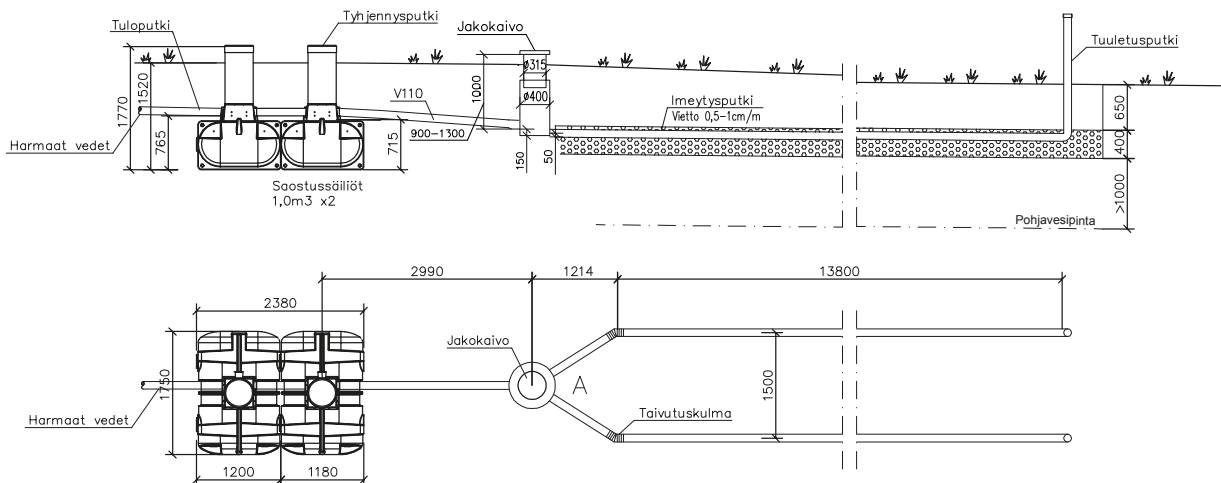
Kaksiosainen säiliö, kokonaistilavuus 2000 l

1. Säiliö 1000 l

2. säiliö 500+500 l

Hidastettu virtaama paremman erottelukyvyn saavuttamiseksi. Kytketyn säiliön mitat 2380 x 1750 mm (4,17 m<sup>2</sup>), korkeus 725 mm, nousuputki 1000 mm.

Perusominaisuudet	Suoritusaso	Yhdenmukaistetut tekniset eritelvät
Puhdistustehokkuus (hydraulinen kapasiteetti)	7,0 g	EN 12566-1:2000 / A1:2003
Nimellistilavuus	2 m <sup>3</sup>	
Vesitiiveys	Hyväksytty	
Rakenteellinen lujuus	Hyväksytty	
Materiaali	Hyväksytty	
<b>Testattu tuotestandardin EN 12566-1:2000 / A1:2003 mukaisesti</b> Testauslaitos: SP Technical Research institute of Sweden, Box 857, 501 15 Borås, Ruotsi		



## Asennus

Säiliö vaatii vain n. 5 m<sup>2</sup> pintaa-alan, imeytyskenttä n. 30 m<sup>2</sup>. Saostuskaivo sijoitetaan niin, että tyhjennysautolla on esteetön pääsy sen luo. Säiliön päältä ei saa ajaa autolla, suojaetäisyys on vähintään kaksi metriä. Asennussyvyys saostussäiliön pohjasta maanpintaan mitattuna saa olla korkeintaan 1,5 metriä.

## Helppo huoltaa

Säiliössä ei ole liikkuvia osia tai puhdistettavia suodattimia. Tyhjennys kahdesti vuodessa riittää, kun järjestelmä käytetään myös WC-vesille. Jos säiliöön ohjataan vain harmaita vesiä, tyhjennys kerran vuodessa riittää. Säiliö täytetään vedellä heti tyhjennyksen jälkeen.

## Toimitussisältö

Sisältää putkitarvikkeet 28 m<sup>2</sup> imeytyskentän rakentamiseen.

### Tuote

MX-Sako 3/2000 matala imeytyspaketti

### Tuotekoodi

160405

### LVI-numero

3622210



Maameyttämö voidaan rakentaa maasuodattamoksi lisäämällä MX-kokoomaputkistopaketti, tuotekoodi 160415.



Jätevesijärjestelmät  
kotiin ja mökille:  
[www.meltex.fi/jatevesi](http://www.meltex.fi/jatevesi)

# MX-Sako 3/2000 MATALA imeytyspaketti

Jälleenmyyjä:



[www.meltex.fi](http://www.meltex.fi)

